

**DUSH**

**ARTISTE PEINTRE**

romdush@lacasita.fr

(+33) 06 72 64 28 88

  @Romdush\_ @dush.fresh



Amateur de dessins, de jeux de couleurs et d'illustrations, j'ai mis les pieds dans le monde artistique et tout particulièrement dans les arts graphiques en arrivant dans la ville de Lyon.

Etudiant le métier de comédien en école de théâtre, la vie lyonnaise m'a permis de développer mes sens artistiques grâce à son importance dans la culture et sa facilité d'accès. Petit à petit, mon appartement s'est transformé en atelier.

Après avoir terminé mes études et être passé comédien, j'ai décidé de voyager, pendant près de deux ans en Amérique Latine où j'ai pu vivre dans des cultures différentes à la mienne ainsi qu'apprendre à les comprendre ... mais aussi et surtout apprendre à se comprendre soi-même.

Revenu dans mes Vosges natales, j'ai créé mon atelier dans un modeste hangar afin de pouvoir consacrer mon temps à la création et cela dans un lieu propice et agréable. La tête pleine d'idées, m'inspirant des sociétés, des cultures, de mes expériences et suivant mon instinct, je laisse libre cours à mon imagination et à mes sensations.

En terme de matériel j'utilise tout ce qui se présente à moi selon l'aspect, l'effet et le rendu souhaité (acrylique, feutre, aquarelles, craie grasse, feutre à alcool, stylo, ...) mais j'aime également utiliser des éléments incongrus, comme support par exemple, tels qu'une ancienne porte, de vieux vinyles, des carreaux de fenêtres, de vieilles affiches, etc.

«Le contenu vient avant le design. un design sans contenu n'est pas un design, c'est une décoration.» Jeffrey Zeldman.

## POTAGE DU GIBIER

Technique mixte | Toile sur châssis | 3 pièces de 40 X120 cm



*Tout n'est qu'opposition ; le gibier prenant la place du cuisinier, les lignes sobres et aléatoires du marbre recouvertes par des couleurs imposantes aux traits bien définis,... Entre raffinement et explosion, Potage du gibier, triptique au menu à l'idée de la formule entrée/plat/dessert.*



**PEAKY**

Acrylique sur toile | 100 x 100 cm



## EX-PRESSIONS

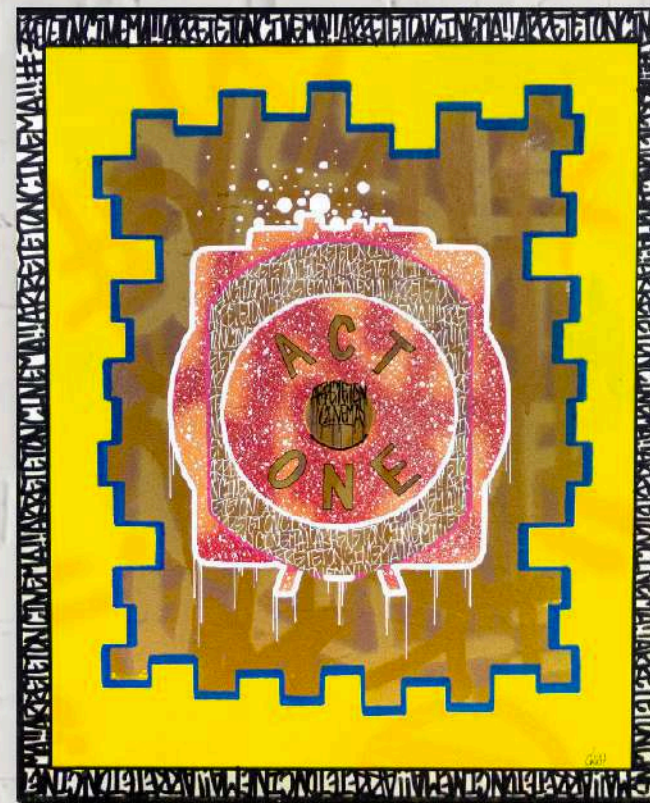
Série de 6 oeuvres - Toiles sur châssis - Techniques mixtes

Cette série est composée de six tableaux tous indépendants les uns des autres. L'objectif a été de partir d'une expression/phrase intégrée à l'oeuvre. Deux d'entre elles (étant auparavant des impressions industrielles) étaient destinées à être jetées par leur propriétaire, deux autres ayant servi de dépôt à peintures aquarelles, une autre était recouverte de «tags» et la dernière fût la seule toile vierge de cette série. Ce recyclage et l'envie d'attribuer une phrase à chaque oeuvre à donné le titre de cette série. Chargée de couleurs et d'un lettrage simple, chaque toile s'unie à l'expression qui l'accompagne.



### MAG PEOPLE

Technique mixte | Ancienne impression industrielle | 80x60 cm

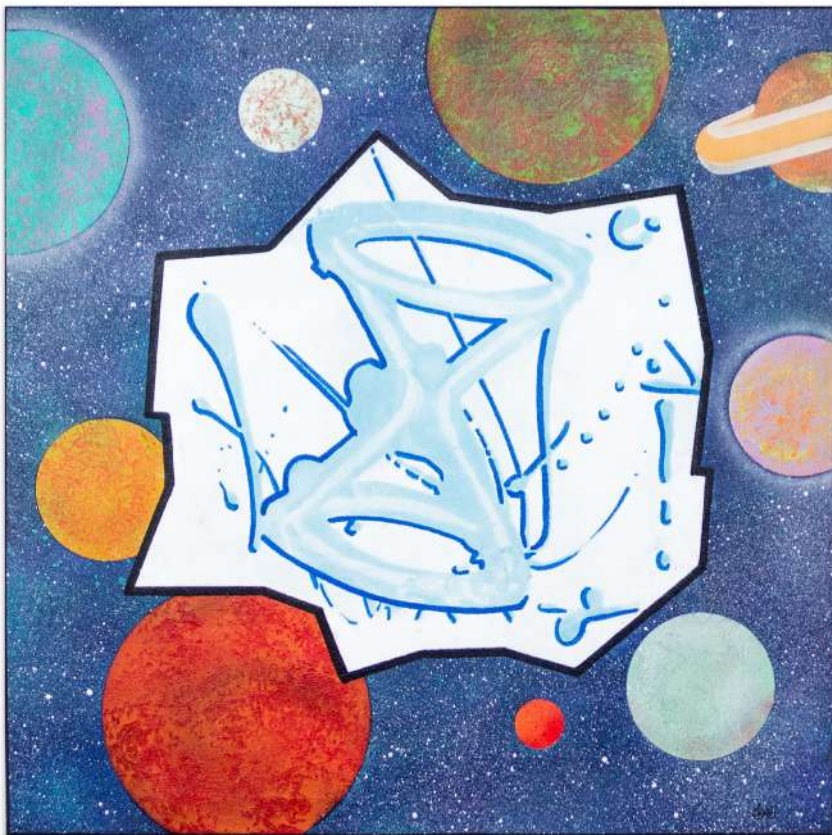


### ARRÊTE TON CINÉMA

Acrylique | Toile sur châssis | 61x50 cm

## ESPACE -TEMPS

Technique mixte | Toile sur châssis | 58x58 cm



## L'HABIT NE FAIT PAS LE MOINE

Technique mixte | Toile sur châssis | 50x61 cm



## DIPLOMATIE

Technique mixte | Ancienne impression | 60x60 cm



**BUT**

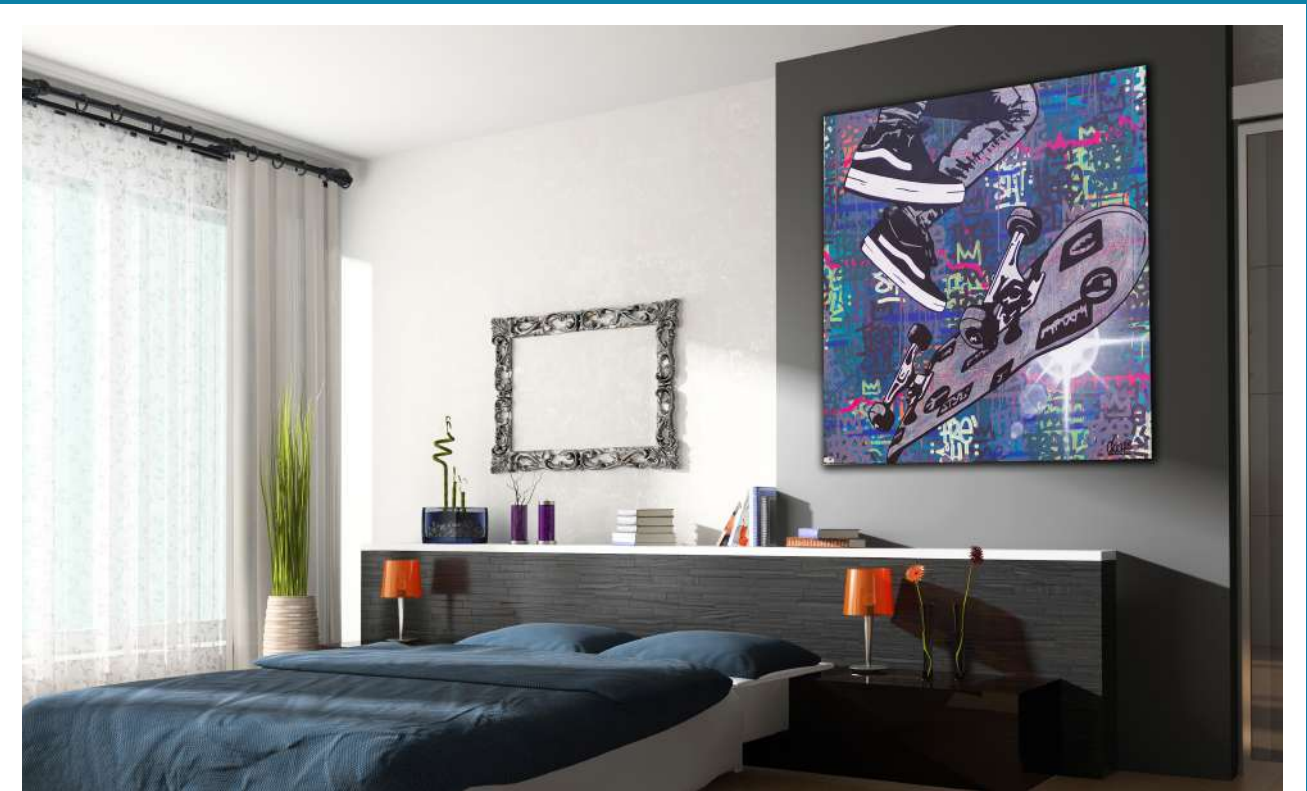
Technique mixte | Toile sur châssis | 61x50 cm



« Le but n'est pas de faire du cinéma mais SON cinéma! » Albert Dupontel.

**SKATE**

Acrylique sur toile | 100 x 100 cm





## 2JOUR COMME 2NUIT

Série | Acrylique et Peinture phosphorescente

Utilisée au début pour des projets urbains, l'idée de la peinture phosphorescente m'est apparue comme un moyen de dissimuler des peintures extérieures afin de ne les rendre visibles que de nuit.



### 2JOUR COMME 2NUIT #1

Acrylique et peinture phosphorescente | Toile sur châssis | 100x100 cm

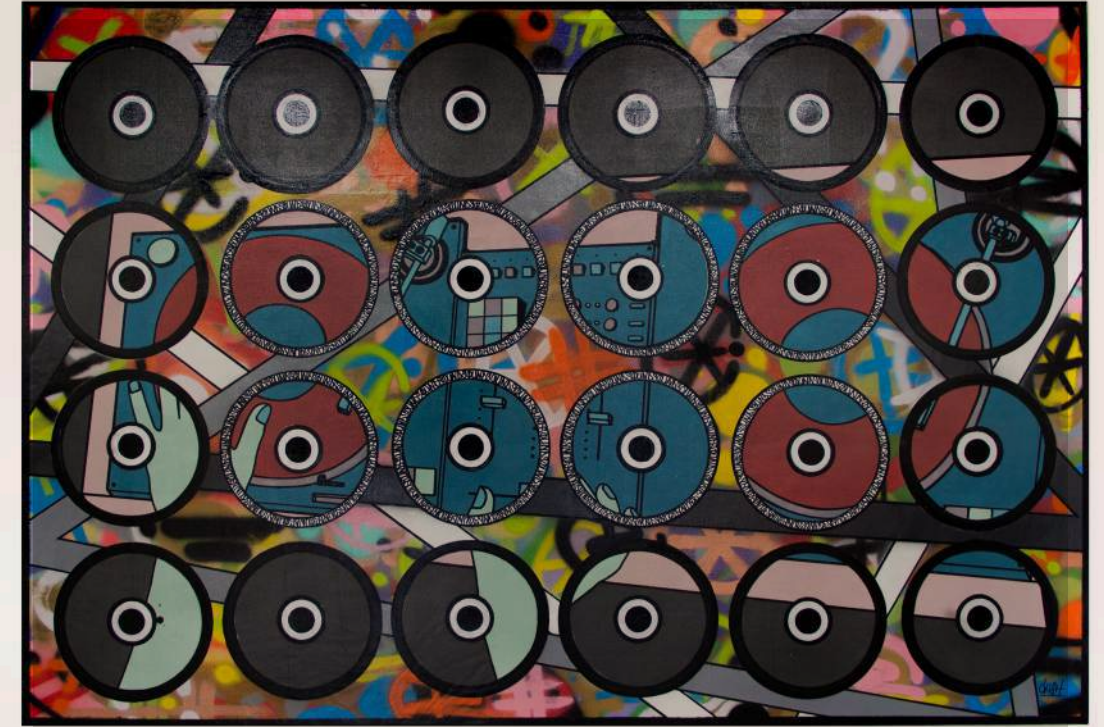
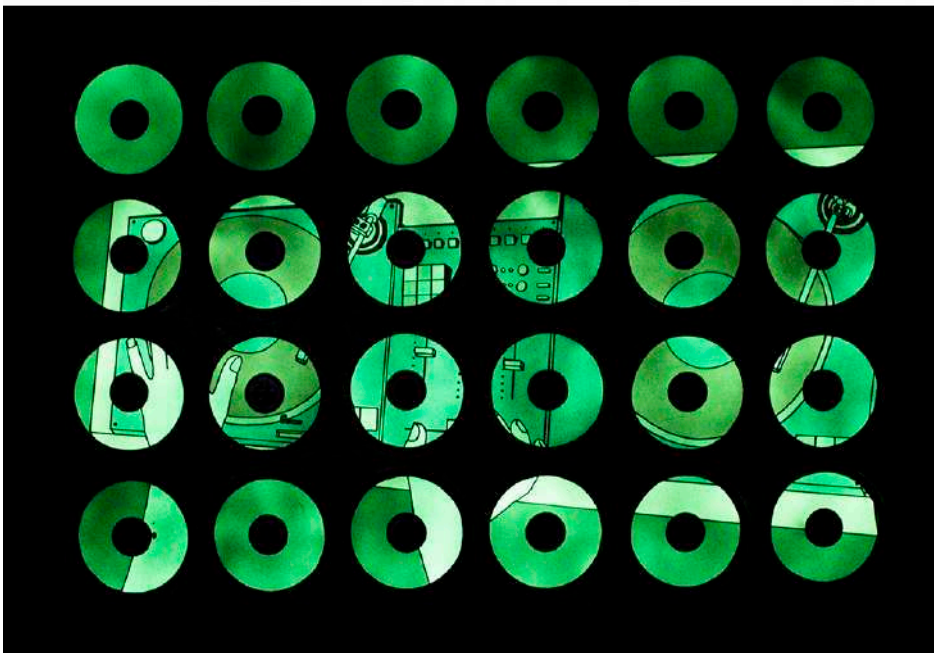
C'est dans ma première oeuvre phosphorescente (sur toile) que m'est venue l'idée de profiter de ce pigment, visible uniquement dans le noir et après avoir capté suffisamment de lumière UV, pour relater cette vie nocturne que peut offrir l'art urbain.

La deuxième oeuvre quant à elle parle, toujours, de la vie nocturne mais au profit d'un monde totalement différent de celui de la peinture.



## 2JOUR COMME 2NUIT #2

Acrylique et peinture phosphorescente | Toile sur châssis | 90x130 cm





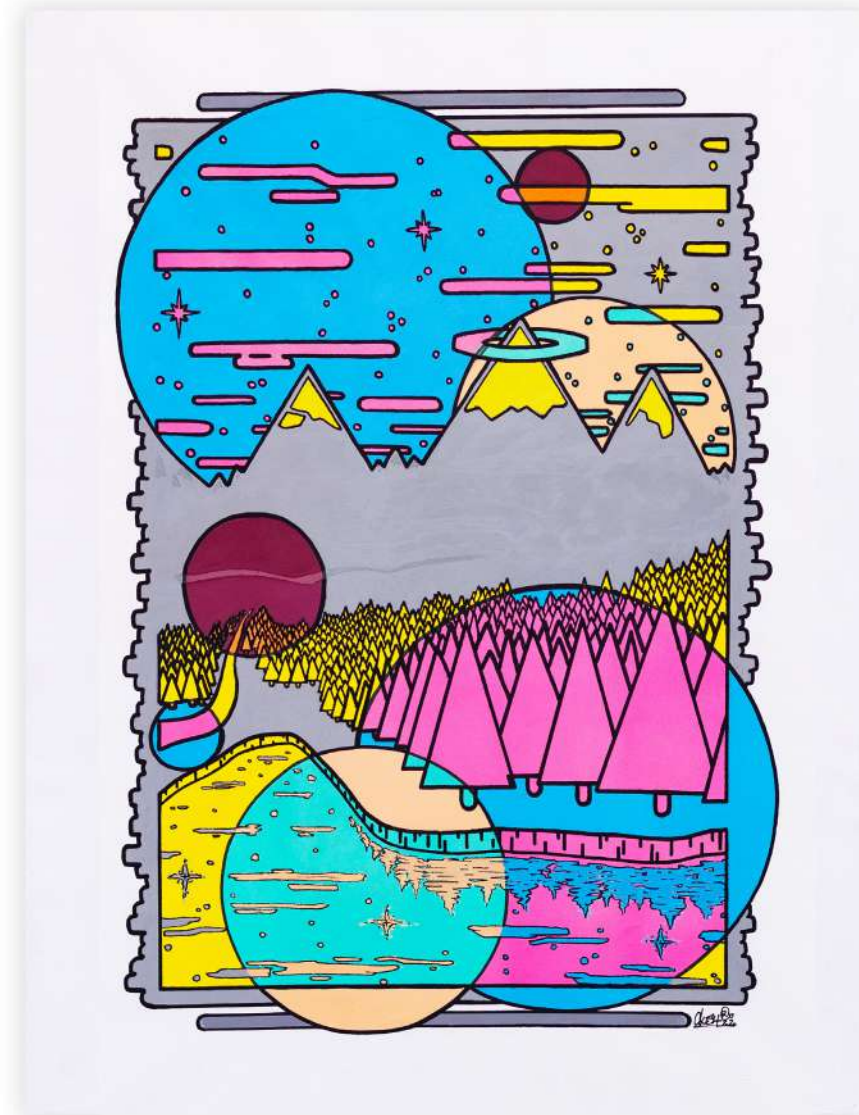
**COLORS \*\* - ABC**

Acrylique sur papier | 76 x 58 cm



**COLORS - CACTUS**

Acrylique sur papier | 76 x 58 cm



**COLORS - PAYSAGE**

Acrylique sur papier | 76 x 58 cm

**CARITAS - BLEU**

Technique mixte | 31 x 28 cm



**CARITAS - ROUGE**

Technique mixte | 31 x 28 cm





### **POSEYPASPOSÉ**

Acrylique Toile sur châssis  
80x100 cm

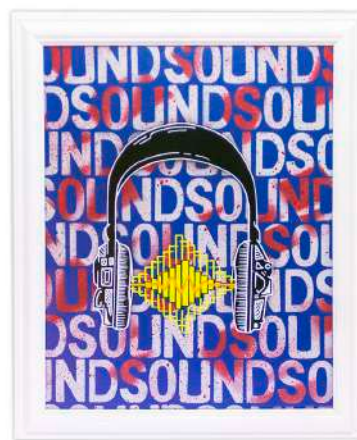
*Comme on peut le retrouver dans d'autres oeuvres, j'aime travailler sur l'opposition. En voici un exemple, «POSEY», expression qui insinue être bien, tranquille, «à la cool», est une oeuvre explosive, alliant couleurs et formes afin d'obtenir un rendu totalement opposé.*



**SOUND & Mini-SOUND**

Série de plusieurs oeuvres acryliques | Inspiration musicale





*Cette série est inspirée de mon univers musical.  
Travaillant constamment accompagné de musique, j'ai choisi  
d'utiliser le casque audio comme «emblème».  
Chaque oeuvre de cette série représente un style, une époque et/ou  
une ambiance musicale bien particulière, voire même un groupe ou  
un artiste bien précis.*

*Je ne numérote pas ces oeuvres afin de pouvoir en créer de  
nouvelles sur ce même thème, découvrant régulièrement d'autres  
artistes, je souhaite continuer cette série pour y retrouver, en  
parallèle, l'évolution de cet art qu'est la musique mais également ma  
propre évolution quant à ce que j'écoute et ce que cela me transmet.*



Réalisés au stylo sur un support vinyle 78 tours peint à l'acrylique, ces trois disques forment un triptyque associé à cette phrase :  
« Tends-lui ta main, ce n'est qu'un homme, mais il a un coeur ».

Le pointe du stylo m'a permis de venir gratter légèrement le vinyle ainsi que la peinture qui le recouvre tout en laissant une fine couche d'encre par-dessus.

Ces oeuvres sont créées à partir d'éléments récupérés qui étaient destinés à être jetés.





## #JAURAI VOULU ÊTRE

Série Acrylique | Support papier | 38x38 cm encadré

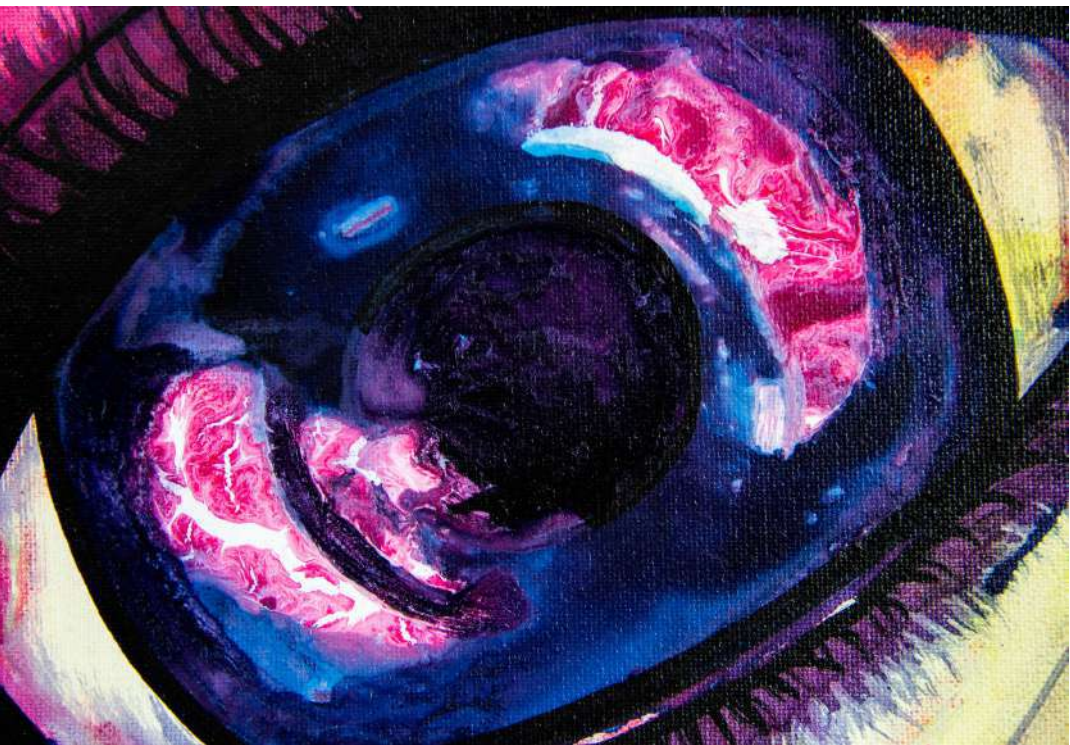
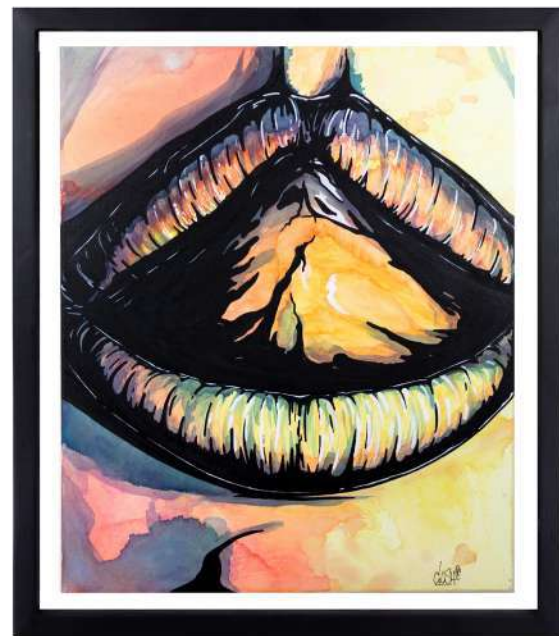
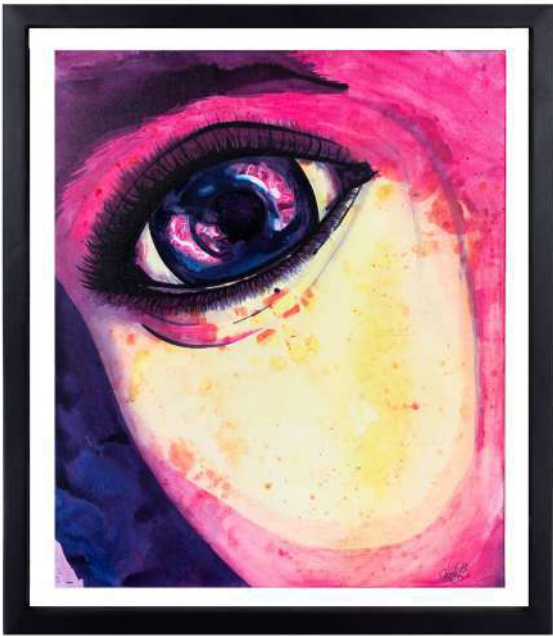
*J'aurais voulu être ; série réalisée à l'acrylique sur papier et encadrée sous verre. Elle parle, dans un premier temps, de mes envies professionnelles, comme si l'on se regarde dans un miroir et que l'on doit s'imaginer pratiquant une toute autre activité que celle qu'on exerce.*

*J'ai donc retransmis cette idée via les métiers, passions et personnages correspondants. Le seul «#» non produit dans cette série est et restera «#Artiste» afin de garder, dans un second temps, cette idée de miroir, mais qui cette fois-ci fait référence à la chanson de Claude Dubois, «Le blues du businessman». Etant l'artiste, je m'imaginais vouloir être autre chose.*



**SERIE 5 SENS**

Technique mixte | Toile sur chassis | 61x50 cm





DIT-il

Acrylique sur Papier



## CONTACT

Technique mixte | Toile sur châssis | 50x100 cm



*Situation urbaine maussade : couleurs tristes et sombres sur lesquelles a coulé une certaine quantité d'eau. Accompagné de quelques silhouettes humaines, ce tableau est une représentation d'une facette de la ville. Plus tard sont arrivées ces deux mains aux couleurs chaudes et contrastées, une touche d'espoir, une volonté de ne pas sombrer dans ce paysage maussade sous peine de s'y confondre. Ces mains représentent également le besoin et la nécessité de ne pas être « seul face au monde ». L'une masculine, l'autre féminine, une certaine présence de sentiments, d'amour, mais surtout comme s'il s'agissait d'entraide suite à cette connexion qui se fait du bout des doigts, ce contact.*

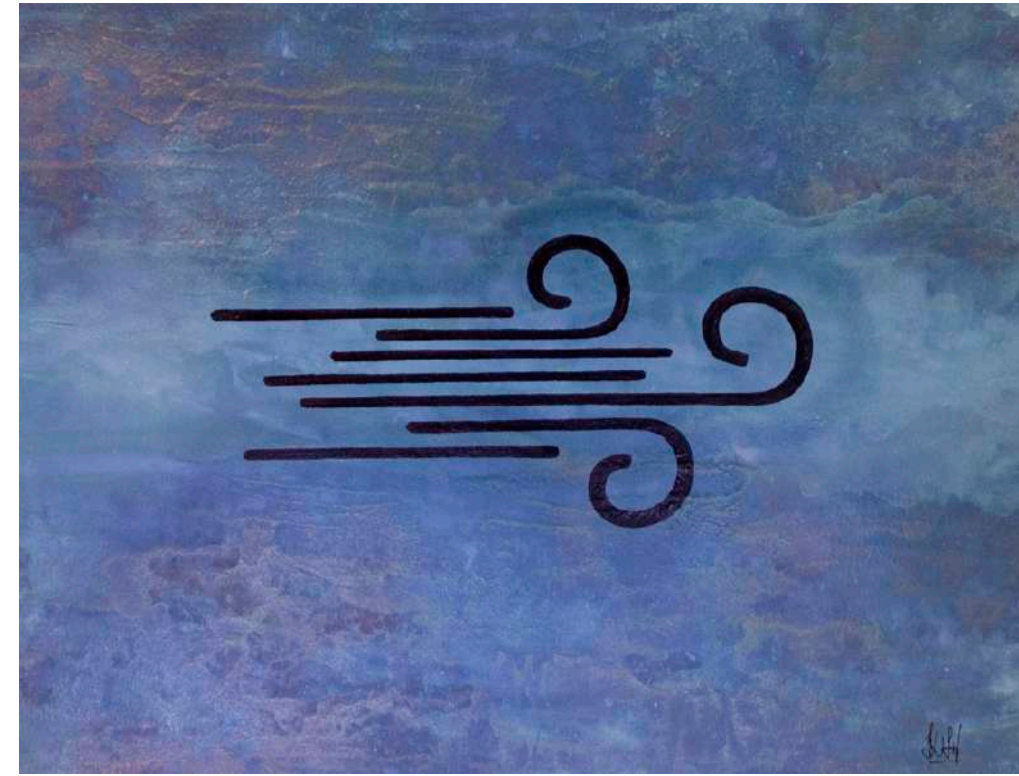
**SELFIE**

Technique mixte | Toile sur châssis | 81x65 cm



**4 ELEMENTS #1**

Technique mixte | Support papier | 30x42 cm

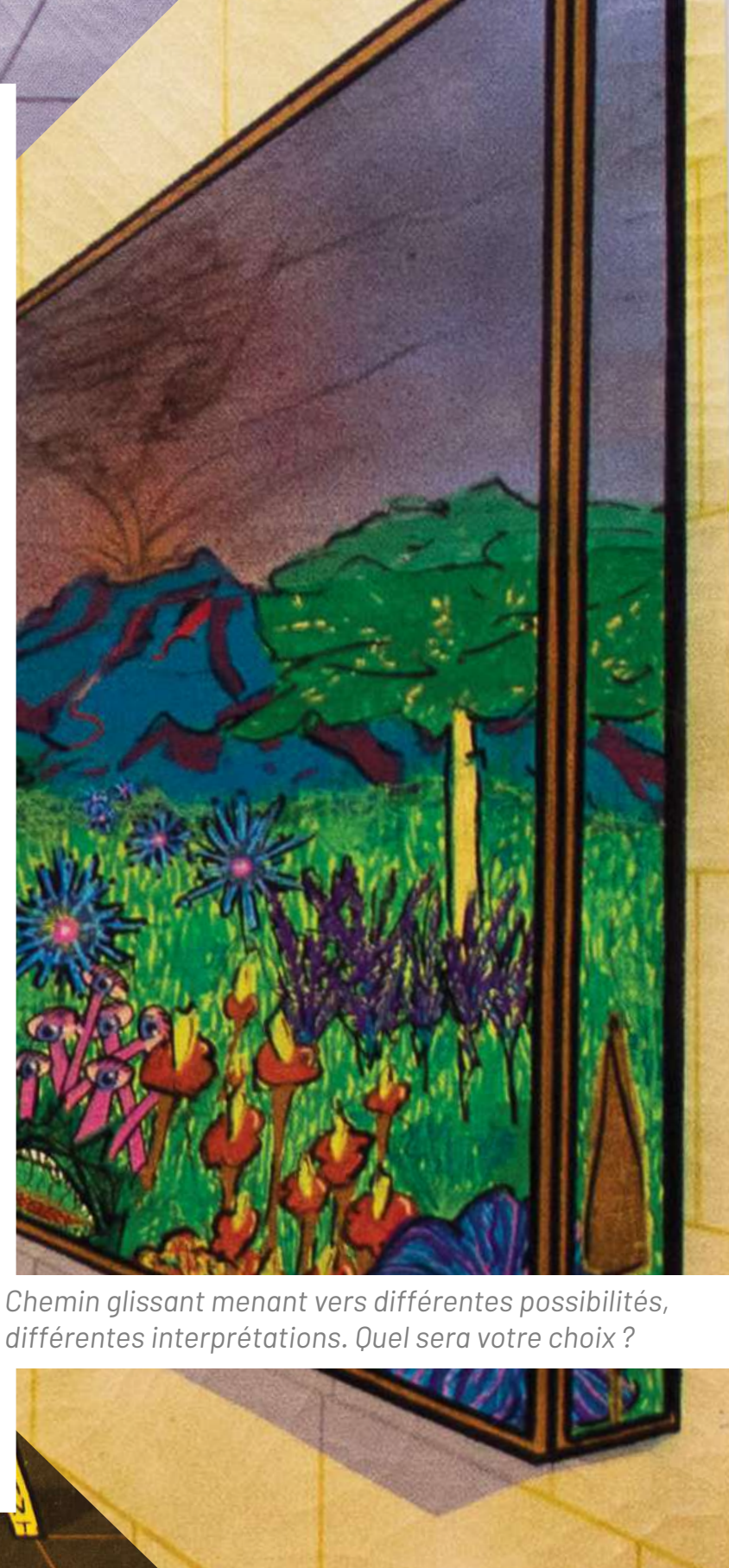


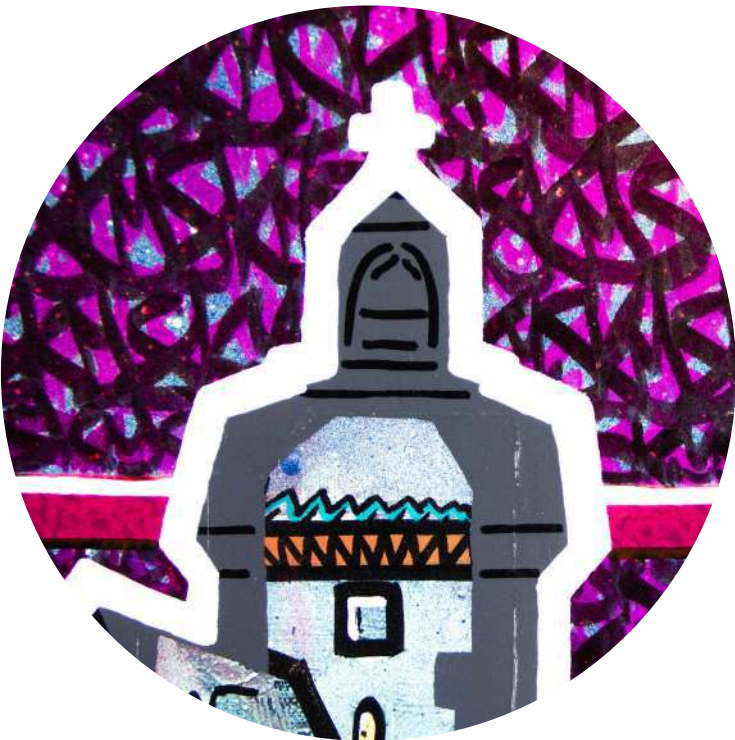
# WHAT'S YOUR CHOICE?

Technique mixte | Toile sur chassis | 100x80 cm



*Chemin glissant menant vers différentes possibilités, différentes interprétations. Quel sera votre choix ?*





## VILLAGE

Technique mixte | Support bois | 80x100 cm



*Reprise d'une ancienne impression destinée à être jetée.  
La base du village et la perspective ont été gardées.*

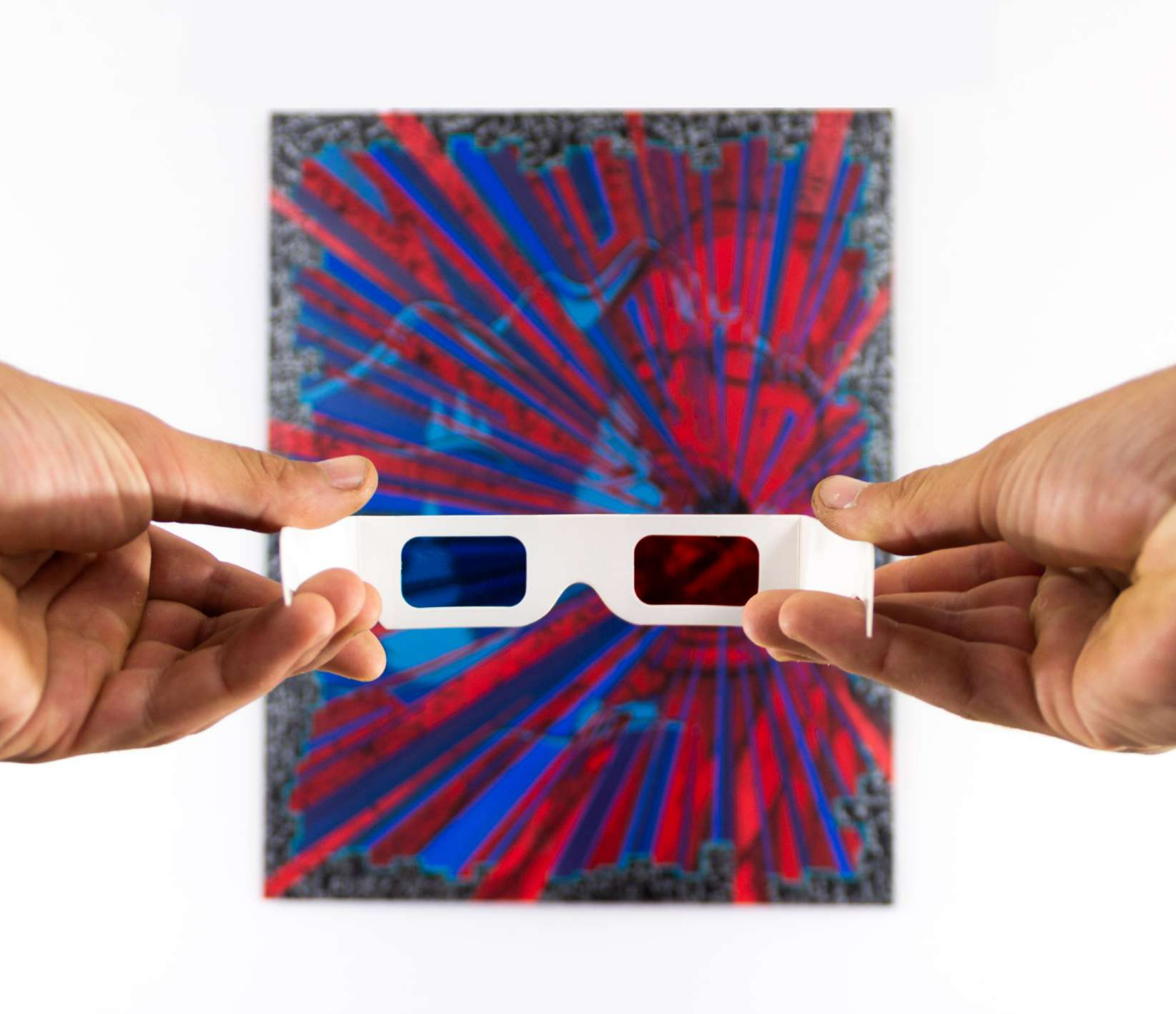


**OP**

Acrylique | Toile sur châssis | 100x100 cm

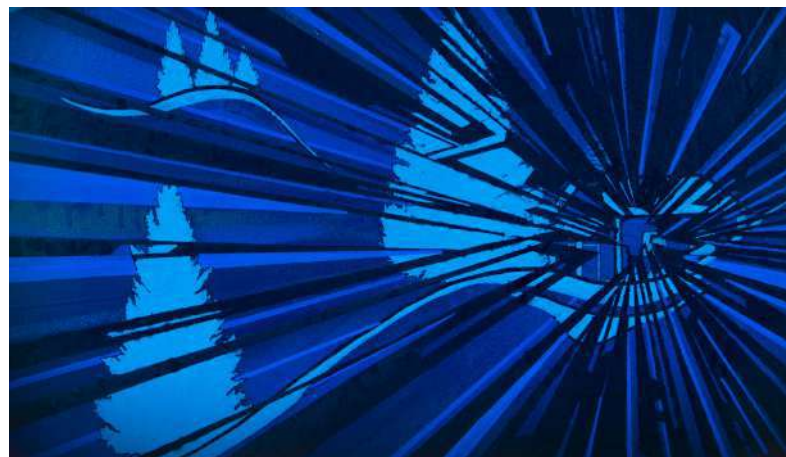
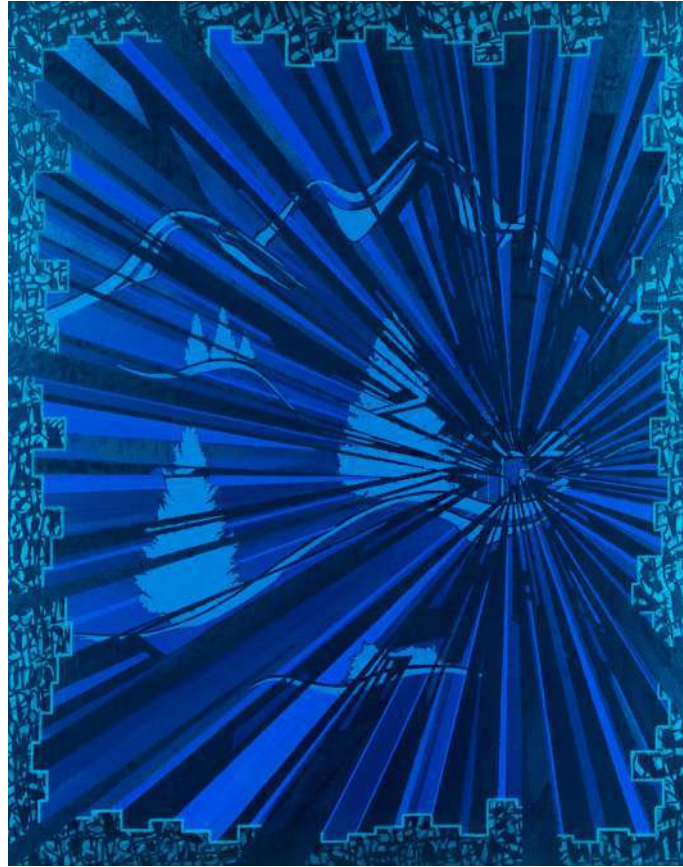


*Abécédaire réalisé au pochoir et bombe de peinture, dans lequel ressortent les deux lettres OP.  
Référence à notre «nouveau langage», à sa transformation et la manière dont se l'approprie les différentes générations.*



*Série spéciale dans laquelle une paire de lunettes avec un filtre rouge et un bleu est «nécessaire».*

*Un interaction avec l'oeuvre, chaque filtre vous laissant voir une partie de son contenu.*



**3en1 #1**  
Acrylique sur toile | 80x80 cm



**3en1 #2**

Acrylique sur toile | 80x80 cm

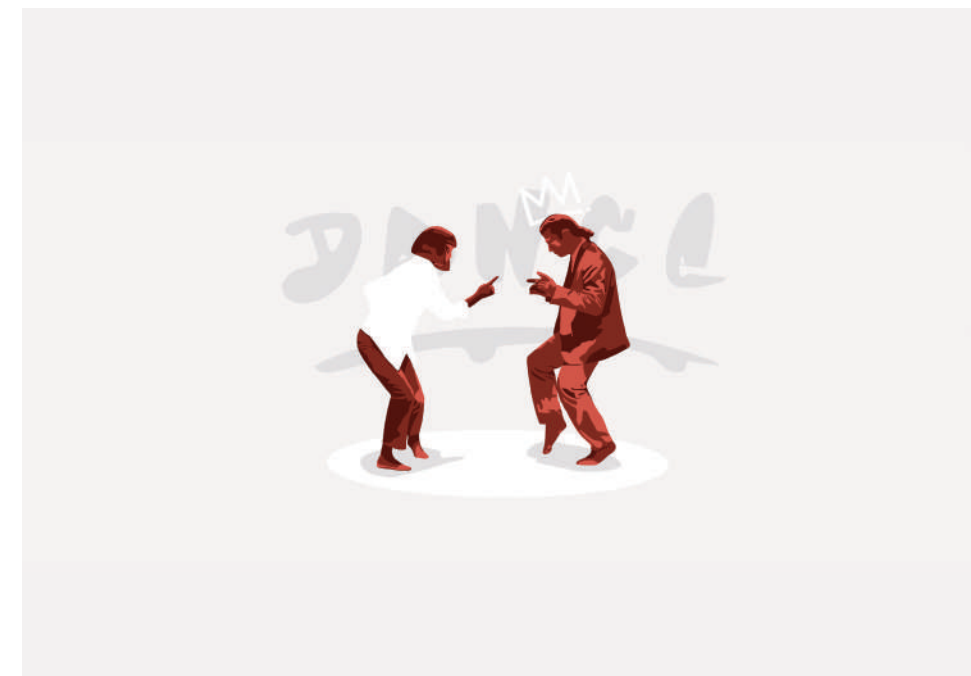


**PIRATERIE**  
Acrylique sur toile | 80x80 cm



**PIRAFLUTE**

Acrylique sur toile | 50x50 cm



### ILLUSTRATIONS DIGITALES

Serie limité

20 exemplaires par illustration

Impression encadrée - 30 x 42 cm



**TIGR**

Peinture acrylique sur structure en bois






# DUSH

**ARTISTE PEINTRE**

[romdush@lacasita.fr](mailto:romdush@lacasita.fr)

(+33) 06 72 64 28 88

  [romdush\\_](#) [dush.fresh](#)